

 IPScan<sup>®</sup> XE

IPScan XE는 다양한 네트워크 환경에서도  
안정적이고 강력한 IP/MAC 관리 및 접속제어 시스템으로  
최적의 네트워크 관리 환경을 제공합니다.



# Solution Overview

## iPScan XE

iPScan XE는 국내 최초로 IP 및 MAC을 기준으로 네트워크 Device에 대한 정보(IP 주소, MAC 주소, 사용자 이름, 그룹 이름 등)를 자동으로 제공하며 이를 기준으로 관리자의 차단 정책에 따라 불법/비인가 IP 및 MAC을 제어하는 기능을 제공하는 제품입니다.

iPScan XE는 다양한 네트워크 환경에서도 안정적이고 강력한 IP/MAC 관리 및 접속제어 시스템으로 최적의 네트워크 관리 환경을 제공합니다.



### IP 운영 관리 방안 제공

- 통합센터에서 Network 사용자의 자원을 실시간으로 총괄 운영 관리, IP에 대한 상세 정보 제공
- IP 관리 대역에서 사용 IP/미사용 IP 등의 정보 제공
- IP 충돌 보호 및 신속한 네트워크 장애 복구
- 네트워크 자원 관리의 자동화로 관리 효율성 극대화



### IP 제어 정책 제공

- 분석 및 통계 데이터 정보를 기준으로 현재 사용하고 있는 IP/MAC에 인증을 통하여 차단 정책 수립
- 인가되지 않은 시스템에 대한 내부 네트워크 접근 제어로 보안 강화
- 네트워크의 문제 발생자에 대한 네트워크 접근 차단 제공



### 원활한 정보 분석

- IP/MAC 사용 정보 및 관리현황을 다양한 보고서로 제공
- 관리 대역의 정책 정보/호스트 이벤트 로그/호스트 이력 정보 등 최적의 보고서 제공
- 사용자 정보 분석을 위한 최소 인력 및 시간 소요

## IPAM + DHCP server

iPScan XE는 다양화되고, 방대해져 가는 기업의 네트워크 실정을 고려하여 전산 관리자가 네트워크를 관리하는 데 있어 보다 신속하고 용이하게 관리할 수 있도록 하는 통합 IP/MAC 자원 관리 솔루션입니다.

### IPAM

- IP 충돌 보호
- IP 변경 제어
- 미사용 IP 관리
- 사용자 PC에 Agent 설치 필요 없음
- 실시간 Layer 2 IP/MAC 제어
- 신규 장비 사용 제한
- IP/MAC 사용 기간 제어
- IP/MAC 기준으로 사용자 인증 관리
- Switch 포트 제어 및 관리
- Static IP 장비 제어

### DHCP Server

- 내부 호스트를 위한 DHCP 인증 Pool 관리
- 외부 호스트와 임시 사용자를 위한 DHCP 비인증 Pool 관리
- 특정 단말에 고정 DHCP IP 할당
- 임시 사용자의 접속 시간 제한
- DHCP IP 사용 대역에 Static IP 자동으로 차단



## iPScan XE Everywhere

## Why IPScan XE for Your IP Management ?

### + Benefits

#### ▶ 통합 관리 정책 구현

- 전사적인 IP 보안 인증체계를 통한 IP 관리 정책의 업무 프로세스 정립
- 중앙 제어 시스템으로 분산 네트워크 실시간 관리 실현
- 모든 IP 장비의 통합 데이터 및 이력 관리 가능

#### ▶ 업무 효율 증대

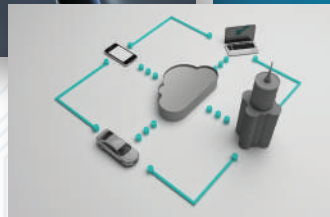
- IP/MAC 자원의 실시간 자동 관리로 관리 및 지원체계 정립
- IP 자원의 일괄된 사용자 인증 정책을 통한 관리자의 업무 효율성 증대
- 업무 효율성 증대를 통한 비용 절감

#### ▶ IP 네트워크 보안

- 분석 및 통계 데이터 정보를 기준으로 현재 사용하고 있는 IP/MAC에 인증을 통하여 차단 정책 수립
- 인가되지 않은 시스템에 대한 내부 네트워크 접근 제어로 보안 강화

#### ▶ 네트워크서비스 향상

- 안정적이고 효율적인 고품질의 네트워크 서비스 지원
- 네트워크 장애 (IP 충돌) 발생 시 조기 발견을 통한 신속한 장애 복구



### + Case Study

#### ▶ 국내 대형 은행

##### Challenges

- 개별 지사들에 대한 정확한 자원 현황 확인 어려움
- 인가되지 않은 개인 PC의 사내망 접속 및 IP 도용으로 IP 충돌 문제 빈번
- 사용자 이력 관리 현황 파악에 주력

##### Why IPScan?

- 중앙 통합 서버를 통한 전체 지사 관리로 일원화
- 인증되지 않은 기기들에 대한 네트워크 접속 제어
- 전 지점에서 사용하고 있는 단말기의 IP/MAC 주소와 사용자 정의 필드 이력 관리 기능을 적용해 IP/MAC 주소의 네트워크 접속 시기를 정확히 파악

# Solution Review

## IPScan XE Major Functions



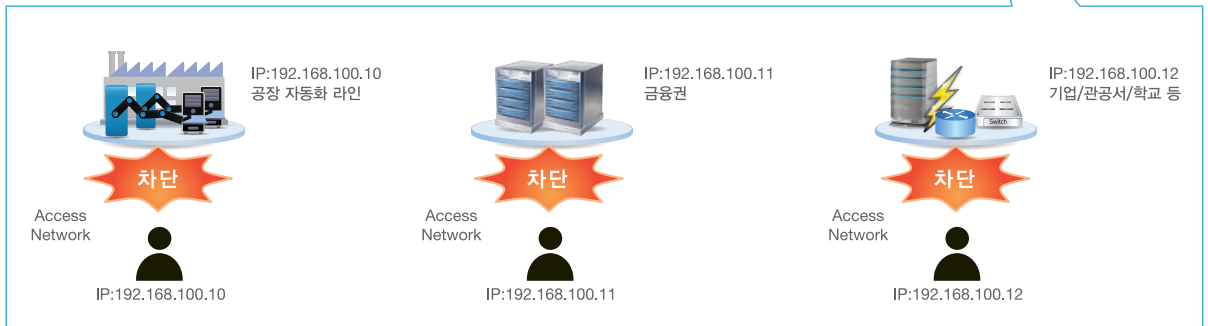
**강력한 네트워크 접근제어 및 호스트 보호정책** [IP/MAC 주소를 이용한 실시간 접근 제어는 물론 호스트 보호 정책 제공]

### 비 인가 네트워크 장비의 완벽한 접속 차단

- 등록되지 않은 비 인가 장비들의 무분별한 네트워크 접속은 내부 네트워크 장애 요인으로 작용
- 네트워크 무단 접속자의 실시간 차단으로 보안 강화
- 외부 사용자 관리를 위한 사용기간 예약 및 접근 제한

### IP 주소 충돌로 인한 네트워크 다운 타임 Zero

- 실시간 충돌 보호 - IP 주소 충돌, 단순하지만 엄청난 결과를 초래
- IP주소 충돌 보호 정책으로 인적 장애를 최소화



**탁월한 네트워크 자원 관리** [네트워크 자원관리의 자동화로 관리효율성 극대화]

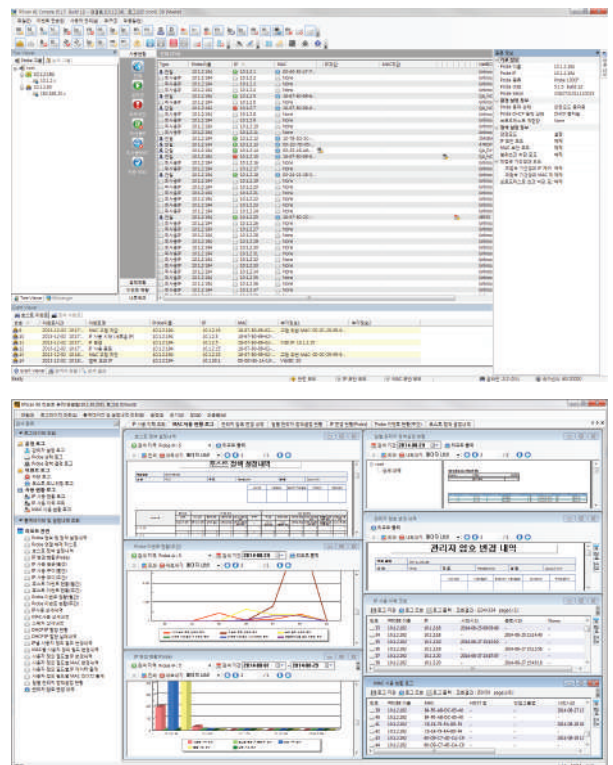
### IP/MAC 주소 자동 관리로 업무 효율 향상

- 엑셀 파일을 이용한 수동 관리는 이제 그만
- 네트워크 접속 스케줄 자동 관리
- 관리자를 위한 최적의 보고서 출력
- 실시간 이벤트 전송 기능

### 쉽고 간편한 네트워크 장비 제어 기능 제공

한층 보강된 네트워크 장비 관리 기능은 무거운 NMS의 관리 방안과는 달리 관리자가 꼭 필요로 하는 핵심 기능만을 제공하여 네트워크 관리와 호스트 관리를 동시에 가능하게 합니다.

- Switch Port 관리 및 제어 기능
- 뛰어난 토폴로지 구성

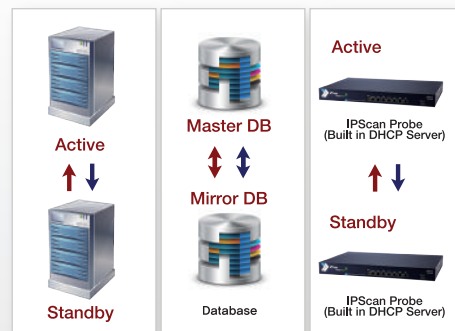


**통합 DHCP Server 중앙 제어 및 관리 기능** [분산 네트워크 환경에서도 안정된 IP 할당은 물론 체계적인 IP 관리까지]**IPScan XE Console을 이용하여 중앙에서 통합적으로 제어 및 관리**

- 비인증 Pool과 인증된 Pool의 별도 관리로 내/외부 사용자 완벽 관리
- DHCP Pool 대역 내의 static IP 자동 차단
- 비인가 DHCP 서버 검출 기능
- 임대기간 만료에 따른 IP 회수
- 특정 단말에 고정 DHCP IP 할당
- 비 인증 접속 단말의 접속시간 관리
- DHCP Relay 기능 제공

**다양한 이중화 서비스 지원** [완벽한 이중화 서비스로 장애 최소화]**IPScan XE의 다양한 이중화 방안 제공으로 안정적인 솔루션 구성을 지원**

- IPScan XE 서버 이중화  
간단한 설정으로 IPScan XE Server 이중화를 손쉽게 구현할 수 있도록 지원
- Database Server 이중화  
DB Server 이중화 방안을 지원하여 주서버, 보조서버, 감시서버의 구조로 보다 안정적인 DB Server 관리를 지원
- IPScan Probe 이중화  
Probe의 이중화 구성은 정책 실행 및 DHCP IP 할당에 필요한 이중화 방안으로 정책 유지 및 DHCP IP 환경 유지에 반드시 필요



## IPScan XE Features

**쉽고 편리한 제품 설치 및 운영**

- 사용자 PC에 Agent 설치 필요 없음
- 네트워크 업그레이드 필요 없음 (802.1x)
- 쉽게 관리하기 위한 관리자 콘솔
- 802.1q를 통한 멀티 VLAN 통합 관리 지원

**Layer 2 접속 제어 솔루션**

- OS 제한 없이 모든 IP 장비 제어 가능
- 철저하고 강력한 네트워크 접속 제어

**고급 DHCP Server 기능 제공**

- 내장형 고급 DHCP 서버 제공
- 다양한 네트워크 환경에서 IP 장비 제어 가능

**실시간 제어 및 관리**

- 실시간 IP/MAC 사용 현황 조회
- 실시간 이벤트 경고
- 실시간 차단 및 인증
- 실시간 IP 충돌 감지 및 방지

**최적의 보고서 제공**

- 관리 대역의 정책 정보 제공
- 호스트 이벤트 로그 및 정책 적용 정보 제공
- 강력한 호스트 이력 정보 제공
- 다양한 형태의 보고서 제공

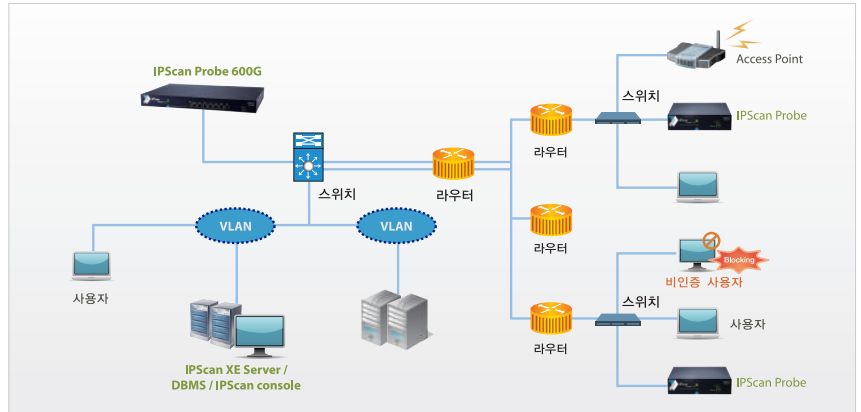
# System Configuration

## Network Diagram



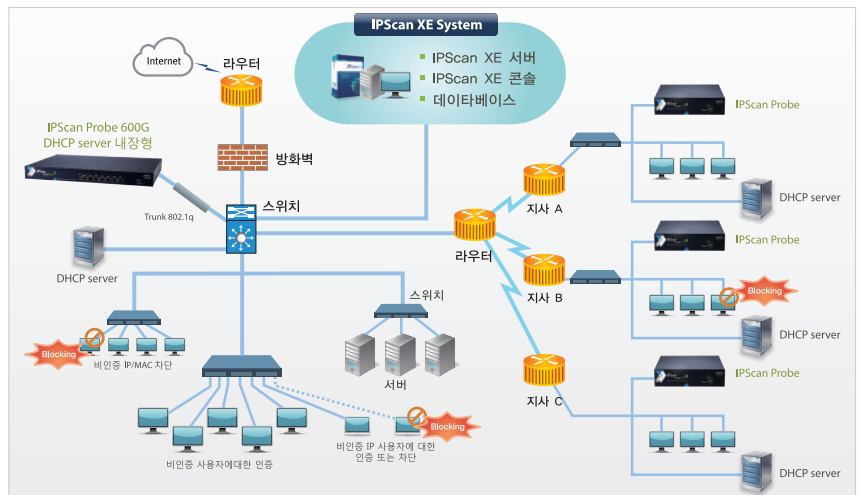
### Static IP 환경에서의 IPScan XE 기본 설정 정책

- 비 인증 호스트의 접속 차단
- 관리대역 외의 IP 주소 접속 시 해당 IP 차단
- 비 인증 호스트에 대해 임시 사용기간 부여
- 주요 네트워크 장비 또는 서버 장비에 대해 IP 충돌 보호 정책 적용



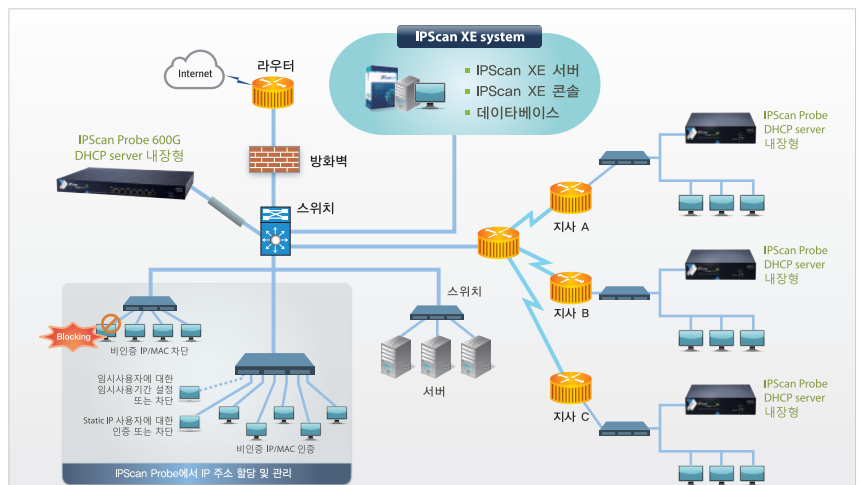
### 타사 DHCP Server를 사용하는 네트워크 환경

- 비 인증 호스트의 접속 차단
- 비 인증 호스트의 접속 인증
- 주요 서버 장비에 대해 IP 충돌 보호 정책 적용
- 서버팜의 경우 Static IP 대역으로 정책 적용



### IPScan XE DHCP Server를 사용하는 네트워크 환경

- 인증 Pool에서 인증된 호스트 MAC에 IP주소 할당
- 비 인증 호스트 MAC에 대해 비인증 Pool에서 임시 IP 할당
- Router/Switch 등의 주요 네트워크 장비에 대해 IP 충돌 보호 정책 적용
- 비 인증 호스트의 접속 차단
- 임시 IP를 할당 받은 호스트에 대해 임시 사용기간 설정
- DHCP Pool 영역 내에서 Static IP를 사용하는 호스트 차단
- 특정 MAC에 고정 IP 설정
- 주요 서버 장비에 대해 IP 충돌 보호 정책 적용
- 서버팜의 경우 Static IP 대역으로 정책 적용



# Specification

## IPScan Probe 100G

CPU	Samsung ARM 667MHz
Memory	128MBytes DDR RAM
Flash	2GBytes T-Flash
Interface	1 x RJ-45 (Ethernet 10/100/1000Mbps) 1 x RS-232 (DB-9) Console Port
Size (mm)	170 (W) x 44 (H) x 183 (D)
Weight	1.0Kg
Operating Environment	Temperature : 0~40℃ Humidity : 0~90%
Power	10W
Input Voltage	AC 100~240V, 50~60Hz
Trunk Protocol	IEEE 802.1q
Firmware OS	Linux Kernel 3.9.x
DHCP Server	Yes

## IPScan Probe 200G

CPU	Samsung ARM 800MHz
Memory	256MBytes DDR RAM
Flash	2GBytes T-Flash
Interface	2 x RJ-45 (Ethernet 10/100/1000Mbps) 1 x RS-232 (DB-9) Console Port
Size (mm)	170 (W) x 44 (H) x 183 (D)
Weight	1.0Kg
Operating Environment	Temperature : 0~40℃ Humidity : 0~90%
Power	10W
Input Voltage	AC 100~240V, 50~60Hz
Trunk Protocol	IEEE 802.1q
Firmware OS	Linux Kernel 3.9.x
DHCP Server	Yes

## IPScan Probe 600G

CPU	Intel ATOM Dual Core 1.8GHz
Memory	1GB DDR3 RAM
Flash	2GBbyte CF Flash Module
Interface	6 x RJ-45 (10/100/1000Mbps Base TX) Ports 1 x RJ45 (to RS-232) Console Port 2 x USB 2.0
Size (mm)	430 (W) x 44 (H) x 285 (D)
Weight	4.2Kg
Operating Environment	Temperature : 0~40℃ Humidity : 0~95%
Power	60W
Input Voltage	AC 100~ 240V, 50~ 60Hz
Trunk Protocol	IEEE 802.1q
Firmware OS	Linux Kernel 2.6.x
Firmware OS	Yes

## IPScan Probe 1000R

CPU	Intel Dual Core 1.8GHz
Memory	1GB DDR3 RAM
Flash	2GBbyte CF Flash Module
Interface	2 x Fiber-optic SFP module slots 6 x RJ-45 (10/100/1000Mbps Base TX) Ports 1 x RJ45 (to RS-232) Console Port, 2 x USB 2.0
Size (mm)	430 (W) x 44 (H) x 385 (D)
Weight	5.6Kg
Operating Environment	Temperature : 0~40℃ Humidity : 0~95%
Power	74W
Input Voltage	AC 100~ 240V, 50~ 60Hz
Trunk Protocol	IEEE 802.1q
Firmware OS	Linux Kernel 2.6.x
Firmware OS	Yes

※ 상기 H/W 사양은 제조사의 사정에 따라 변경될 수 있습니다.





## 스콥정보통신(주)

138-848 서울특별시 송파구 백제고분로 393 황제빌딩 3층  
TEL, 02-3412-9700 FAX, 02-3412-9800  
[www.scope.co.kr](http://www.scope.co.kr) / [www.viascope.com](http://www.viascope.com)  
Copyright 2014 Scope, Inc.